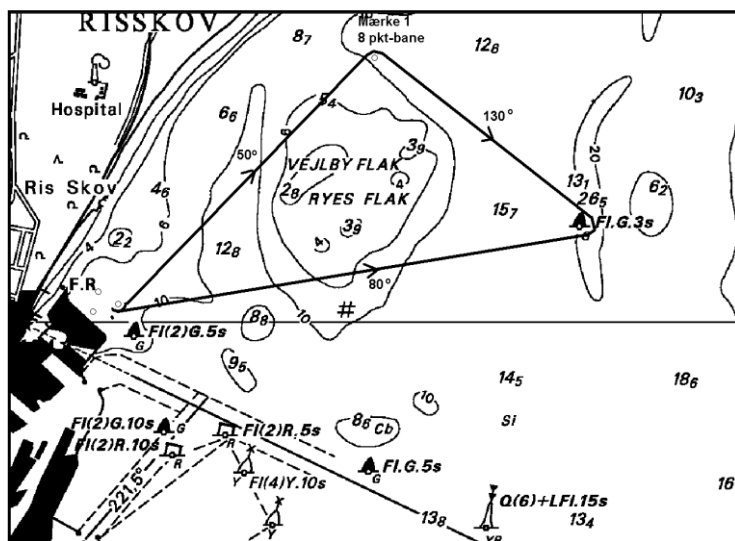
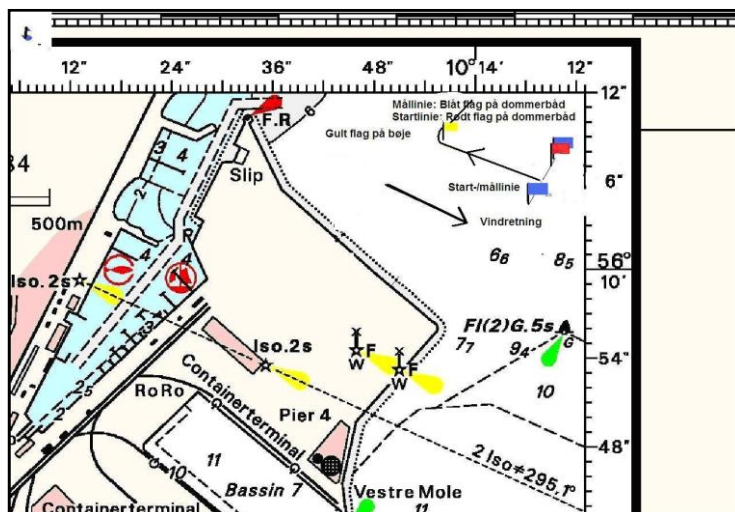


# SBA Singlehand-sejlads – Aarhus Bugt

torsdag den 5. sept. 2019

Sejladsbestemmelser – rev. 18.08.19



Der sejles efter ISAF's og DS' sejladsbestemmelser samt nedenstående sejladsbestemmelser (med de modifikationer af de generelle bestemmelser, de indebærer).

- Starttider:**
1. start kl. 18:00 for både med GPH > 665.
  2. start kl. 18:05 for både med GPH 607-665.
  3. Start kl. 18:15 for både med GPH < 607.

**Sejlnummer:** Sejler en båd med andet sejlnr. end det tilmeldte, skal dette meddeles før hver start. Både af samme type må ikke sejle med samme sejlnummer.

**Lanterner m.m.:** Lanterner SKAL føres. Redningsvest SKAL bæres.

**Spiler/spilerstage:** Det er IKKE tilladt at anvende spiler eller spilerstage.

**Bane:** Distancebane afgrænset af grøn bøjle, Fl.G.3s og mærke 1 (gult flag) på den gamle 8-punktsbane (N 56° 11' 300, E 10° 16' 400, dybde ca. 11 m). Mærker og kurser er afbildet på skitsen nederst på foregående side.

Der startes med krydsstart – dvs. start mod vindretningen. En gate (2 gule bøjler) placeres ca. 0,3 sm fra startlinjen i vindretningen. Der tages forbehold for ændringer i vind-retninger, der indtræffer efter at gatens 2 gule bøjler og startlinjen er lagt ud. Den udlagte gate indgår som en del af banen ved start og skal passeres som det første mærke.

På skitsen øverst på foregående side er vist et eksempel, hvor start-/mållinje og gate er lagt ud til en vind fra vest-nordvestlig retning.

**Omsejlingsretning samt evt. afkortning** markeres af dommerbåd.

- Grønt flag: Styrbord bane – mærkerne holdes om styrbord.
- Rødt flag: Bagbord bane – mærkerne holdes om bagbord.
- Signalflag S: Afkortet bane – kun den udlagte gate (0,3 sm fra startlinje) og 1. mærke i omsejlingsretningen rundes før mål.

**Banelængde:** Ca. 6,0 sm. (Afkortet bane 2,5 – 3 sm).

**Startlinje:** Mellem dommerbåd (orange flag) og orange flag på udlagt bøjle.

**Mållinje:** Mellem dommerbåd (blåt flag) og blå flag på udlagt bøjle.  
Sejladsen afsluttes med et lydsignal.  
Ved passage af mållinjen i mørke SKAL sejlnummer belyses!

**Tidsbegrænsning:** Sejltid max. 2 timer efter 1. start.

**Protest:** Skal afleveres skriftligt på protestskema umiddelbart efter sejlads.

**Resultatberegning:** Beregninger laves ud fra Tids-korrektions-koefficient (TCC mål) i henhold til Dansk Sejlunions side vedrørende beregninger.  
Se mere på : <http://dh.websailor.dk/da/tidskorrektionskoefficient3>  
Endelig resultatliste offentliggøres hurtigst muligt på [www.bugten.dk](http://www.bugten.dk).

**Præmier:** For hver 5. deltagende båd. Ved færre end 5 deltagende både i én start uddeles præmier samlet for begge starter - umiddelbart efter sejladsen.

**Startgebyr:** Det er gratis at deltage.

**Tilmelding:** På [www.bugten.dk](http://www.bugten.dk) under Events.

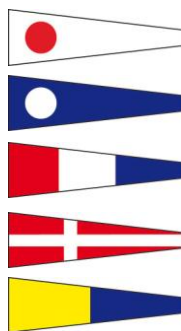
**Signaler:** Lydsignaler kan svigte – flagsignaler er gældende.

**Startprocedure:** Opmærksomhedssignal afgives 6. min før første start – bestående af lydsignal plus rødt eller grønt flag for omsejlingsretning samt evt. signalflag S for afkortet bane.  
Der startes efter RRS 26, hvor varselssignalet for den efterfølgende klasse afgives sammen med eller efter startsignalet for den foregående klasse.  
Se tabel herunder:

Signal:	Flag og lydsignal:	Antal min. før start:
Varselssignal	Klasseflag *), 1 lydsignal	5
Klarsignal	P, I, Z, Z+I eller sort flag, 1 lydsignal	4
1-minut signal	Klarsignal nedhales, 1 langt lydsignal	1
Startsignal	Klasseflag nedhales, 1 lydsignal	0

\*) Klasseflag erstattes af talstandere for løb nr. som vist. Løb nr. fremgår af deltagerlisten.

Løb 1: Talstander 1  
Løb 2: Talstander 2  
Løb 3: Talstander 3  
Løb 4: Talstander 4  
Løb 5: Talstander 5



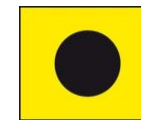
### Startregler:



Flag P: Klarsignal.  
Signalflag P kan erstattes af sort flag eller flag I under alle starter.



Sort flag: Regel 30.3 gælder (diskvalifikation ved tyvstart)  
Område: Trekant mellem startlinje og topmærke.



Flag I: Regel 30.1 gælder. (1 min. regel. Returner uden om start-mærkerne)  
Område: Startlinjen og dennes forlængelse.

### Tilbagekaldelse:



Signal for individuel tilbagekaldelse vil blive vist ved for tidlig start af enkelte identificerede både. Signalet vil forblive vist, indtil alle både er startet korrekt – dog max. 4 min. efter startsignalet.

### Omstart:



Alle kapsejladser, som er startet, opgives.  
Sejl tilbage til startområdet.  
Klarsignal gives 1. min. efter nedhaling.

### Afkortning:



Afkortet bane – kun det udlagte gule mærke (0,3 sm fra startlinje) og 1. mærke i omsejlingsretningen rundes før mål.

### Strafrunde:

Regel 44 er ændret til én-runde straf med kun én stagvending og én bomning.

### Ændringer:

Annonceres ved opslag i ASK's og SBA's klubhuse senest 24 t før sejlads.

### Udgåede både:

Meldes til Aage Bech på tlf. 24 82 19 44.

**God sejlads!**

*Sejlkлубben BUGTEN's kapsejladsteam*

**OBS! Både, som ikke er i start, skal holde klar af startlinjen med min. 15 bådlængder!**